

ΚΑΤΑΣΚΕΥΗ ΓΗΠΕΔΟΥ 8Χ8 ΣΤΟΥΣ "ΠΥΡΓΟΥΣ ΘΕΡΜΗΣ" ΤΟΥ ΔΗΜΟΥ ΛΕΣΒΟΥ

Ο ΤΥΠΟΣ ΤΟΥ ΠΡΟΒΟΛΕΑ ΕΙΝΑΙ ΕΝΔΕΙΚΤΙΚΟΣ ΚΑΙ ΟΧΙ ΔΕΣΜΕΥΤΙΚΟΣ

ΔΕΣΜΕΥΤΙΚΑ ΓΙΑ ΤΟΝ ΑΝΑΔΟΧΟ ΕΙΝΑΙ ΤΑ ΠΟΙΟΤΙΚΑ ΧΑΡΑΚΤΗΡΙΣΤΙΚΑ ΤΩΝ ΦΩΤΙΣΤΙΚΩΝ ΚΑΙ ΤΑ
ΑΠΟΤΕΛΕΣΜΑΤΑ ΤΗΣ ΜΕΛΕΤΗΣ ΦΩΤΙΣΜΟΥ

Partner for Contact:

Order No.:

Company ΔΗΜΟΣ ΛΕΣΒΟΥ:

Customer No.:

Ημερομηνία: 07.03.2024

Υπεύθυνος επεξεργασίας: ΤΖΙΤΖΙΝΑΣ ΚΩΝ/ΝΟΣ

ΔΗΜΟΣ ΛΕΣΒΟΥ

ΕΛ. ΒΕΝΙΖΕΛΟΥ - ΜΥΤΙΛΗΝΗ

Υπεύθυνος επεξεργασίας

Τηλέφωνο

Φαξ

e-Mail

ΤΖΙΤΖΙΝΑΣ ΚΩΝ/ΝΟΣ

22523-50540

kostzin@yahoo.gr

Περιεχόμενα

ΚΑΤΑΣΚΕΥΗ ΓΗΠΕΔΟΥ 8Χ8 ΣΤΟΥΣ "ΠΥΡΓΟΥΣ ΘΕΡΜΗΣ" ΤΟΥ ΔΗΜΟΥ ΛΕΣΒΟΥ

Εξώφυλλο μελέτης	1
Περιεχόμενα	2
Κατάλογος φωτιστικών	3
PHILIPS BVP651 T35 1 xLED600-4S/740 OFA52	
Δελτίο στοιχείων φωτιστικού	4
ΚΑΤΑΣΚΕΥΗ ΓΗΠΕΔΟΥ 8Χ8 ΣΤΟΥΣ "ΠΥΡΓΟΥΣ ΘΕΡΜΗΣ" ΤΟΥ ΔΗΜΟΥ ΛΕΣΒΟΥ	
Στοιχεία σχεδιασμού	5
Κατάλογος φωτιστικών	6
Φωτιστικά (σχέδιο θέσεων)	7
Φωτιστικά (λίστα συντεταγμένων)	8
Αθλητικά φωτιστικά (λίστα συντεταγμένων)	9
Παρατηρητής GR (επισκόπηση αποτελεσμάτων)	11
Προοπτικό σχέδιο 3 διαστάσεων	13
Λάθος χρώματα προοπτικού σχεδίου	14
Εξωτερικές επιφάνειες	
Στοιχείο δαπέδου 1	
Επιφάνεια 1	
Ισοδύναμες γραμμές (E)	15
Αποχρώσεις γκρι (E)	16
Γραφική παράσταση τιμών (E)	17

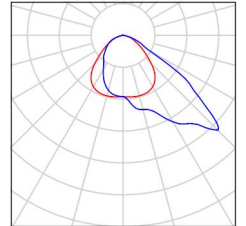
ΔΗΜΟΣ ΛΕΣΒΟΥ

ΕΛ. ΒΕΝΙΖΕΛΟΥ - ΜΥΤΙΛΗΝΗ

Υπεύθυνος επεξεργασίας ΤΖΙΤΖΙΝΑΣ ΚΩΝ/ΝΟΣ
Τηλέφωνο 22523-50540
Φαξ
e-Mail kostzin@yahoo.gr

ΚΑΤΑΣΚΕΥΗ ΓΗΠΕΔΟΥ 8Χ8 ΣΤΟΥΣ "ΠΥΡΓΟΥΣ ΘΕΡΜΗΣ" ΤΟΥ ΔΗΜΟΥ ΛΕΣΒΟΥ / Κατάλογος φωτιστικών

20 Τεμάχια PHILIPS BVP651 T35 1 xLED600-4S/740 OFA52 Δείτε φωτογραφία του
Αρ. είδους: φωτιστικού στον
Φωτεινή ροή (Φωτιστικό): 49200 lm κατάλογο μας.
Φωτεινή ροή (Λάμπες): 60000 lm
Ισχύς φωτιστικού: 410.0 W
Ταξινόμηση φωτιστικών σύμφωνα προς CIE: 100
Κωδικός ροής CIE: 43 89 99 100 82
Εξοπλισμός: 1 x LED600-4S/740 (Συντελεστής
διόρθωσης 1.000).



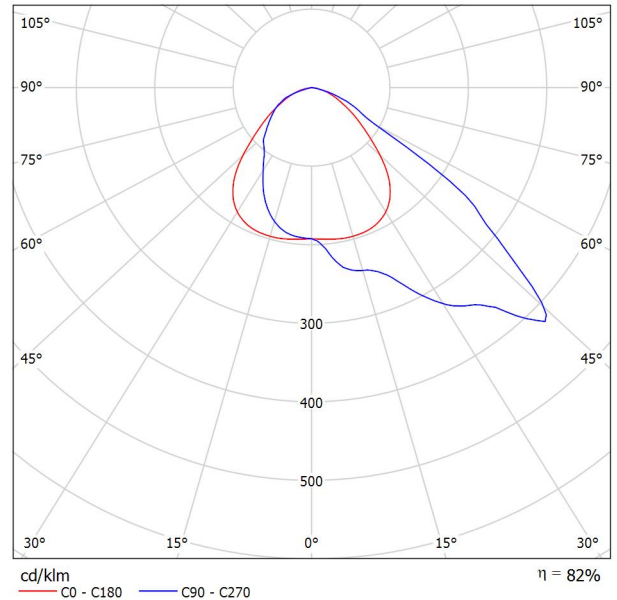
ΔΗΜΟΣ ΛΕΣΒΟΥ

ΕΛ. ΒΕΝΙΖΕΛΟΥ - ΜΥΤΙΛΗΝΗ

Υπεύθυνος επεξεργασίας ΤΖΙΤΖΙΝΑΣ ΚΩΝ/ΝΟΣ
Τηλέφωνο 22523-50540
Φαξ
e-Mail kostzin@yahoo.gr

PHILIPS BVP651 T35 1 xLED600-4S/740 OFA52 / Δελτίο στοιχείων φωτιστικού**Εκπομπή φωτός 1:**

Δείτε φωτογραφία του φωτιστικού στον κατάλογο μας.



Ταξινόμηση φωτιστικών σύμφωνα προς CIE: 100
Κωδικός ροής CIE: 43 89 99 100 82

ClearFlood Large – The best solution for 1:1 retrofit ClearFlood Large is designed to meet the requirements of a wide range of floodlighting applications. It also includes all the necessary control features and interfaces to make it future-proof and even more efficient. ClearFlood Large lets you choose the exact number of lumens you need for your application. Incorporating extremely high-efficiency optics and state-of-the-art LEDs, it is a highly competitive solution offering an outstanding lux/euro ratio and energy savings of up to 50% (without the use of additional controls). The wide choice of optics ensures maximum application coverage. ClearFlood Large is easy to install ? you simply plug it in and select the best option for your needs. Perfect for replacing conventional technology and enabling intelligent lighting control while retaining the same electrical installation and poles.

Tailor made solution : For tuned project solutions Philips can support with the exclusive L-Tune tool :build required flux to the best balance of life,maintained flux, energy,cost and product type.

Εξ αιτίας της έλλειψης συμμετρίας, για αυτό το φωτιστικό δεν μπορεί να γίνει παρουσίαση του πίνακα UGR.

ΔΗΜΟΣ ΛΕΣΒΟΥ

ΕΛ. ΒΕΝΙΖΕΛΟΥ - ΜΥΤΙΛΗΝΗ

Υπεύθυνος επεξεργασίας

Τηλέφωνο

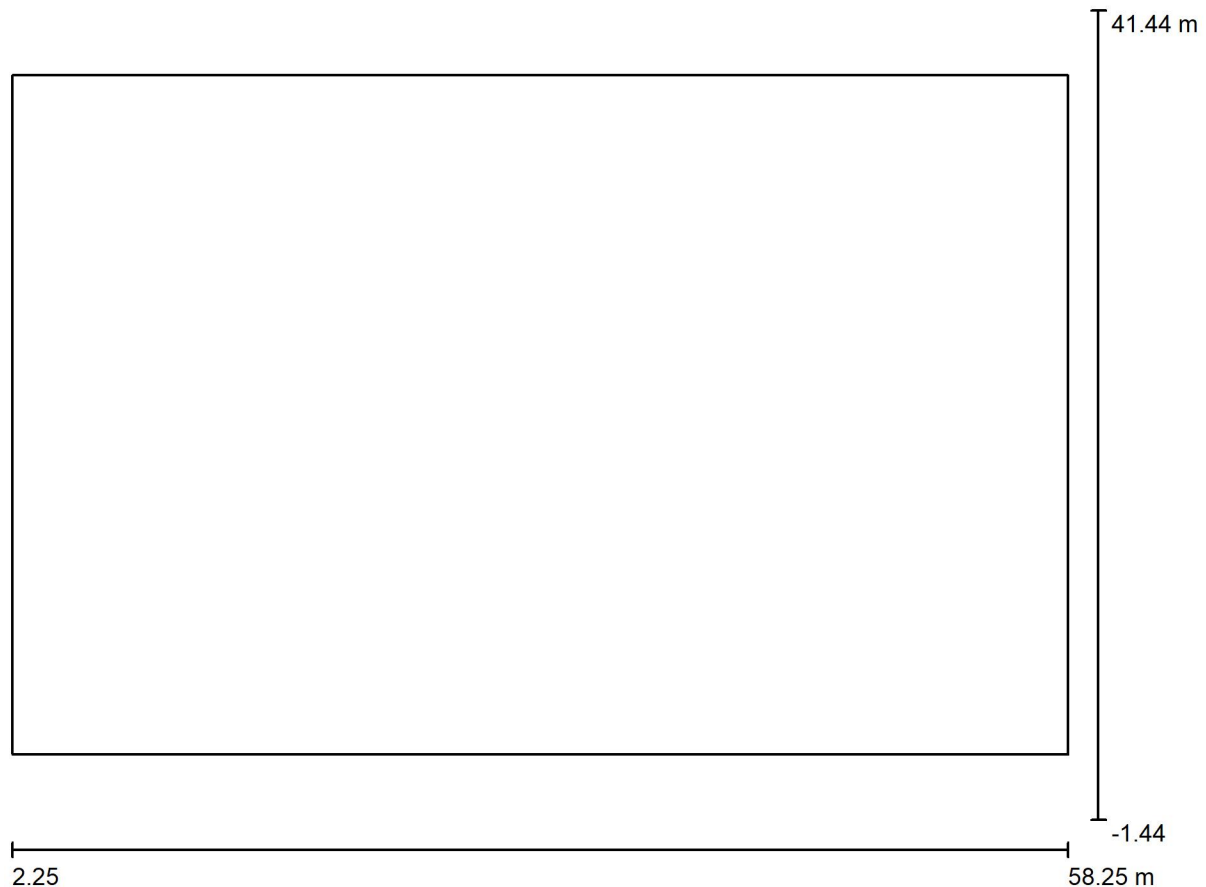
Φαξ

e-Mail

ΤΖΙΤΖΙΝΑΣ ΚΩΝ/ΝΟΣ

22523-50540

kostzin@yahoo.gr

**ΚΑΤΑΣΚΕΥΗ ΓΗΠΕΔΟΥ 8Χ8 ΣΤΟΥΣ "ΠΥΡΓΟΥΣ ΘΕΡΜΗΣ" ΤΟΥ ΔΗΜΟΥ ΛΕΣΒΟΥ /
Στοιχεία σχεδιασμού**

Συντελεστής συντήρησης: 0.80, ULR (Upward Light Ratio): 1.0%

Κλίμακα 1:401

Κατάλογος τεμαχίων φωτιστικών

Αρ.	Τεμάχια	Ονομασία (Συντελεστής διόρθωσης)	Φ (Φωτιστικό) [lm]	Φ (Λάμπες) [lm]	P [W]
1	20	PHILIPS BVP651 T35 1 xLED600-4S/740 OFA52 (1.000)	49200	60000	410.0
Συνολικά:			984000	Συνολικά: 1200000	8200.0

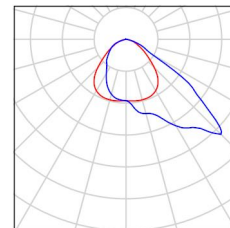
ΔΗΜΟΣ ΛΕΣΒΟΥ

ΕΛ. ΒΕΝΙΖΕΛΟΥ - ΜΥΤΙΛΗΝΗ

Υπεύθυνος επεξεργασίας ΤΖΙΤΖΙΝΑΣ ΚΩΝ/ΝΟΣ
Τηλέφωνο 22523-50540
Φαξ
e-Mail kostzin@yahoo.gr

ΚΑΤΑΣΚΕΥΗ ΓΗΠΕΔΟΥ 8Χ8 ΣΤΟΥΣ "ΠΥΡΓΟΥΣ ΘΕΡΜΗΣ" ΤΟΥ ΔΗΜΟΥ ΛΕΣΒΟΥ / Κατάλογος φωτιστικών

20 Τεμάχια PHILIPS BVP651 T35 1 xLED600-4S/740 OFA52 Δείτε φωτογραφία του
Αρ. είδους: φωτιστικού στον
Φωτεινή ροή (Φωτιστικό): 49200 lm κατάλογο μας.
Φωτεινή ροή (Λάμπες): 60000 lm
Ισχύς φωτιστικού: 410.0 W
Ταξινόμηση φωτιστικών σύμφωνα προς CIE: 100
Κωδικός ροής CIE: 43 89 99 100 82
Εξοπλισμός: 1 x LED600-4S/740 (Συντελεστής
διόρθωσης 1.000).



ΔΗΜΟΣ ΛΕΣΒΟΥ

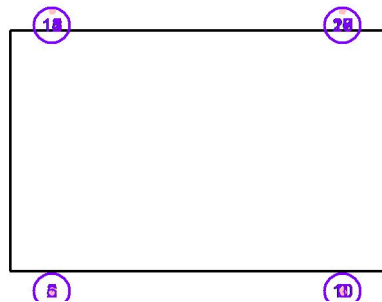
ΕΛ. ΒΕΝΙΖΕΛΟΥ - ΜΥΤΙΛΗΝΗ

Υπεύθυνος επεξεργασίας ΤΖΙΤΖΙΝΑΣ ΚΩΝ/ΝΟΣ
Τηλέφωνο 22523-50540
Φαξ
e-Mail kostzin@yahoo.gr

**ΚΑΤΑΣΚΕΥΗ ΓΗΠΕΔΟΥ 8Χ8 ΣΤΟΥΣ "ΠΥΡΓΟΥΣ ΘΕΡΜΗΣ" ΤΟΥ ΔΗΜΟΥ ΛΕΣΒΟΥ /
ΦΩΤΙΣΤΙΚΑ (λίστα συντεταγμένων)**

PHILIPS BVP651 T35 1 xLED600-4S/740 OFA52

49200 lm, 410.0 W, 1 x 1 x LED600-4S/740 (Συντελεστής διόρθωσης 1.000).



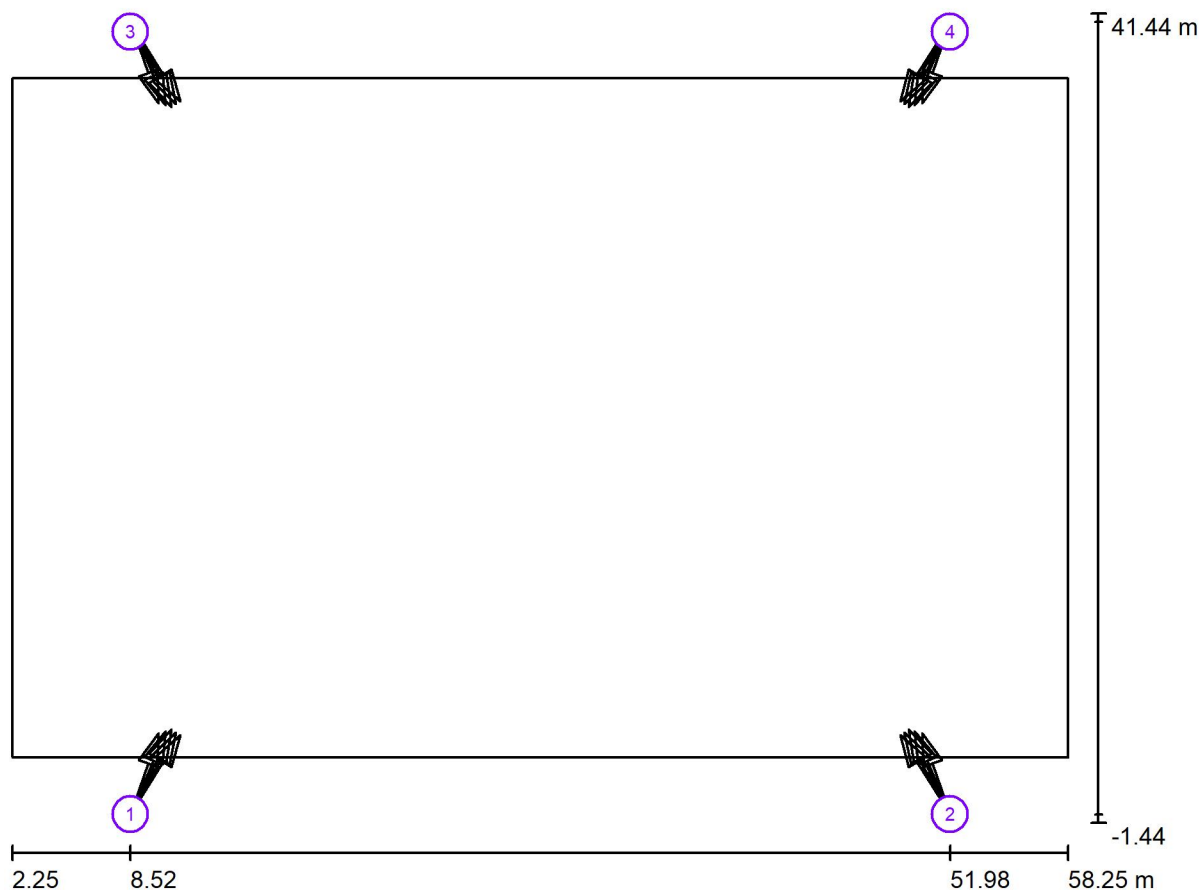
Αρ.	Θέση [m]			Περιστροφή [°]		
	X	Y	Z	X	Y	Z
1	8.518	-1.000	12.000	20.8	0.0	-19.0
2	8.518	-1.000	12.000	22.5	0.0	-32.2
3	8.518	-1.000	12.000	22.6	0.0	-25.9
4	8.518	-1.000	12.000	21.7	0.0	-23.2
5	8.518	-1.000	12.000	22.6	0.0	-29.2
6	51.982	-1.000	12.000	20.8	0.0	19.0
7	51.982	-1.000	12.000	22.5	0.0	32.2
8	51.982	-1.000	12.000	22.6	0.0	25.9
9	51.982	-1.000	12.000	21.7	0.0	23.2
10	51.982	-1.000	12.000	22.6	0.0	29.2
11	8.518	41.000	12.000	20.8	0.0	-161.0
12	8.518	41.000	12.000	22.5	0.0	-147.8
13	8.518	41.000	12.000	22.6	0.0	-154.1
14	8.518	41.000	12.000	21.7	0.0	-156.8
15	8.518	41.000	12.000	22.6	0.0	-150.8
16	51.982	41.000	12.000	20.8	0.0	161.0
17	51.982	41.000	12.000	22.5	0.0	147.8
18	51.982	41.000	12.000	22.6	0.0	154.1
19	51.982	41.000	12.000	21.7	0.0	156.8
20	51.982	41.000	12.000	22.6	0.0	150.8

ΔΗΜΟΣ ΛΕΣΒΟΥ

ΕΛ. ΒΕΝΙΖΕΛΟΥ - ΜΥΤΙΛΗΝΗ

Υπεύθυνος επεξεργασίας ΤΖΙΤΖΙΝΑΣ ΚΩΝ/ΝΟΣ
Τηλέφωνο 22523-50540
Φαξ
e-Mail kostzin@yahoo.gr

**ΚΑΤΑΣΚΕΥΗ ΓΗΠΕΔΟΥ 8Χ8 ΣΤΟΥΣ "ΠΥΡΓΟΥΣ ΘΕΡΜΗΣ" ΤΟΥ ΔΗΜΟΥ ΛΕΣΒΟΥ /
Αθλητικά φωτιστικά (λίστα συντεταγμένων)**



Κλίμακα 1 : 401

Λίστα των αθλητικών φωτιστικών

Φωτιστικό	Ευρετήριο	Θέση [m]			Φωτιζόμενο σημείο [m]			Φωτιζόμενη γωνία [°]	Ευθυγράμμιση	Ιστός
		X	Y	Z	X	Y	Z			
PHILIPS BVP651 T35 1 xLED600-4S/740 OFA52	1	8.518	-1.000	12.000	10.000	3.300	0.000	69.2	(C 90, G 0)	/
PHILIPS BVP651 T35 1 xLED600-4S/740 OFA52	1	8.518	-1.000	12.000	11.167	3.200	0.000	67.5	(C 90, G 0)	/
PHILIPS BVP651 T35 1 xLED600-4S/740 OFA52	1	8.518	-1.000	12.000	10.700	3.500	0.000	67.4	(C 90, G 0)	/
PHILIPS BVP651 T35 1 xLED600-4S/740 OFA52	1	8.518	-1.000	12.000	10.400	3.400	0.000	68.3	(C 90, G 0)	/

ΔΗΜΟΣ ΛΕΣΒΟΥ

ΕΛ. ΒΕΝΙΖΕΛΟΥ - ΜΥΤΙΛΗΝΗ

Υπεύθυνος επεξεργασίας ΤΖΙΤΖΙΝΑΣ ΚΩΝ/ΝΟΣ
Τηλέφωνο 22523-50540
Φαξ
e-Mail kostzin@yahoo.gr

ΚΑΤΑΣΚΕΥΗ ΓΗΠΕΔΟΥ 8Χ8 ΣΤΟΥΣ "ΠΥΡΓΟΥΣ ΘΕΡΜΗΣ" ΤΟΥ ΔΗΜΟΥ ΛΕΣΒΟΥ / Αθλητικά φωτιστικά (λίστα συντεταγμένων)

Λίστα των αθλητικών φωτιστικών

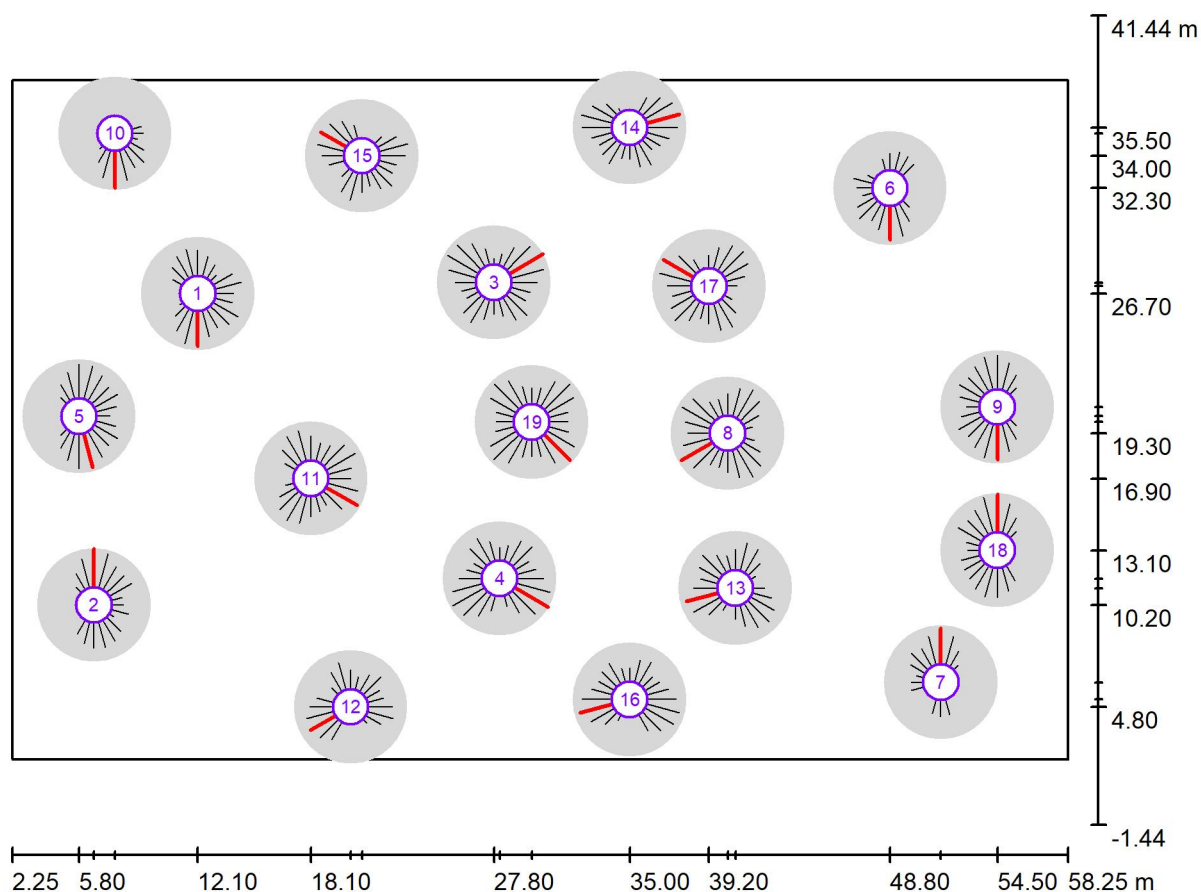
Φωτιστικό	Ευρετήριο	Θέση [m]			Φωτιζόμενο σημείο [m]			Φωτιζόμενη γωνία [°]	Ευθυγράμμιση	Ιστός
		X	Y	Z	X	Y	Z			
PHILIPS BVP651 T35 1 xLED600- 4S/740 OFA52	1	8.518	-1.000	12.000	10.949	3.351	0.000	67.4	(C 90, G 0)	/
PHILIPS BVP651 T35 1 xLED600- 4S/740 OFA52	2	51.982	-1.000	12.000	50.500	3.300	0.000	69.2	(C 90, G 0)	/
PHILIPS BVP651 T35 1 xLED600- 4S/740 OFA52	2	51.982	-1.000	12.000	49.333	3.200	0.000	67.5	(C 90, G 0)	/
PHILIPS BVP651 T35 1 xLED600- 4S/740 OFA52	2	51.982	-1.000	12.000	49.800	3.500	0.000	67.4	(C 90, G 0)	/
PHILIPS BVP651 T35 1 xLED600- 4S/740 OFA52	2	51.982	-1.000	12.000	50.100	3.400	0.000	68.3	(C 90, G 0)	/
PHILIPS BVP651 T35 1 xLED600- 4S/740 OFA52	2	51.982	-1.000	12.000	49.551	3.351	0.000	67.4	(C 90, G 0)	/
PHILIPS BVP651 T35 1 xLED600- 4S/740 OFA52	3	8.518	41.000	12.000	10.000	36.700	0.000	69.2	(C 90, G 0)	/
PHILIPS BVP651 T35 1 xLED600- 4S/740 OFA52	3	8.518	41.000	12.000	11.167	36.800	0.000	67.5	(C 90, G 0)	/
PHILIPS BVP651 T35 1 xLED600- 4S/740 OFA52	3	8.518	41.000	12.000	10.700	36.500	0.000	67.4	(C 90, G 0)	/
PHILIPS BVP651 T35 1 xLED600- 4S/740 OFA52	3	8.518	41.000	12.000	10.400	36.600	0.000	68.3	(C 90, G 0)	/
PHILIPS BVP651 T35 1 xLED600- 4S/740 OFA52	3	8.518	41.000	12.000	10.949	36.649	0.000	67.4	(C 90, G 0)	/
PHILIPS BVP651 T35 1 xLED600- 4S/740 OFA52	4	51.982	41.000	12.000	50.500	36.700	0.000	69.2	(C 90, G 0)	/
PHILIPS BVP651 T35 1 xLED600- 4S/740 OFA52	4	51.982	41.000	12.000	49.333	36.800	0.000	67.5	(C 90, G 0)	/
PHILIPS BVP651 T35 1 xLED600- 4S/740 OFA52	4	51.982	41.000	12.000	49.800	36.500	0.000	67.4	(C 90, G 0)	/
PHILIPS BVP651 T35 1 xLED600- 4S/740 OFA52	4	51.982	41.000	12.000	50.100	36.600	0.000	68.3	(C 90, G 0)	/
PHILIPS BVP651 T35 1 xLED600- 4S/740 OFA52	4	51.982	41.000	12.000	49.551	36.649	0.000	67.4	(C 90, G 0)	/

ΔΗΜΟΣ ΛΕΣΒΟΥ

ΕΛ. ΒΕΝΙΖΕΛΟΥ - ΜΥΤΙΛΗΝΗ

Υπεύθυνος επεξεργασίας ΤΖΙΤΖΙΝΑΣ ΚΩΝ/ΝΟΣ
Τηλέφωνο 22523-50540
Φαξ
e-Mail kostzin@yahoo.gr

**ΚΑΤΑΣΚΕΥΗ ΓΗΠΕΔΟΥ 8Χ8 ΣΤΟΥΣ "ΠΥΡΓΟΥΣ ΘΕΡΜΗΣ" ΤΟΥ ΔΗΜΟΥ ΛΕΣΒΟΥ /
Παρατηρητής GR (επισκόπηση αποτελεσμάτων)**



Κλίμακα 1 : 401

Κατάλογος σημείων υπολογισμού GR

Αρ.	Ονομασία	Θέση [m]			Περιοχή οπτικής γωνίας [°]				Max
		X	Y	Z	Έναρξη	Τέλος	Εύρος βήματος	Κλίση	
1	Παρατηρητής GR 1	12.100	26.700	1.500	0.0	360.0	15.0	-2.0	40 ²⁾
2	Παρατηρητής GR 1	6.600	10.200	1.500	0.0	360.0	15.0	-2.0	43 ²⁾
3	Παρατηρητής GR 1	27.800	27.300	1.500	0.0	360.0	15.0	-2.0	43 ²⁾
4	Παρατηρητής GR 1	28.100	11.600	1.500	0.0	360.0	15.0	-2.0	43 ²⁾

ΔΗΜΟΣ ΛΕΣΒΟΥ

ΕΛ. ΒΕΝΙΖΕΛΟΥ - ΜΥΤΙΛΗΝΗ

Υπεύθυνος επεξεργασίας ΤΖΙΤΖΙΝΑΣ ΚΩΝ/ΝΟΣ
Τηλέφωνο 22523-50540
Φαξ
e-Mail kostzin@yahoo.gr

ΚΑΤΑΣΚΕΥΗ ΓΗΠΕΔΟΥ 8Χ8 ΣΤΟΥΣ "ΠΥΡΓΟΥΣ ΘΕΡΜΗΣ" ΤΟΥ ΔΗΜΟΥ ΛΕΣΒΟΥ / Παρατηρητής GR (επισκόπηση αποτελεσμάτων)

Κατάλογος σημείων υπολογισμού GR

Αρ.	Ονομασία	Θέση [m]			Περιοχή οπτικής γωνίας [°]				Max
		X	Y	Z	Έναρξη	Τέλος	Εύρος βήματος	Κλίση	
5	Παρατηρητής GR 1	5.800	20.200	1.500	0.0	360.0	15.0	-2.0	40 ²⁾
6	Παρατηρητής GR 1	48.800	32.300	1.500	0.0	360.0	15.0	-2.0	39 ²⁾
7	Παρατηρητής GR 1	51.500	6.100	1.500	0.0	360.0	15.0	-2.0	41 ²⁾
8	Παρατηρητής GR 1	40.200	19.300	1.500	0.0	360.0	15.0	-2.0	41 ²⁾
9	Παρατηρητής GR 1	54.500	20.700	1.500	0.0	360.0	15.0	-2.0	40 ²⁾
10	Παρατηρητής GR 1	7.700	35.200	1.500	0.0	360.0	15.0	-2.0	41 ²⁾
11	Παρατηρητής GR 1	18.100	16.900	1.500	0.0	360.0	15.0	-2.0	40 ²⁾
12	Παρατηρητής GR 1	20.200	4.800	1.500	0.0	360.0	15.0	-2.0	35 ²⁾
13	Παρατηρητής GR 1	40.600	11.100	1.500	0.0	360.0	15.0	-2.0	39 ²⁾
14	Παρατηρητής GR 1	35.000	35.500	1.500	0.0	360.0	15.0	-2.0	39 ²⁾
15	Παρατηρητής GR 1	20.800	34.000	1.500	0.0	360.0	15.0	-2.0	36 ²⁾
16	Παρατηρητής GR 1	35.000	5.200	1.500	0.0	360.0	15.0	-2.0	39 ²⁾
17	Παρατηρητής GR 1	39.200	27.100	1.500	0.0	360.0	15.0	-2.0	40 ²⁾
18	Παρατηρητής GR 1	54.500	13.100	1.500	0.0	360.0	15.0	-2.0	43 ²⁾
19	Παρατηρητής GR 1	29.800	19.900	1.500	0.0	360.0	15.0	-2.0	41 ²⁾

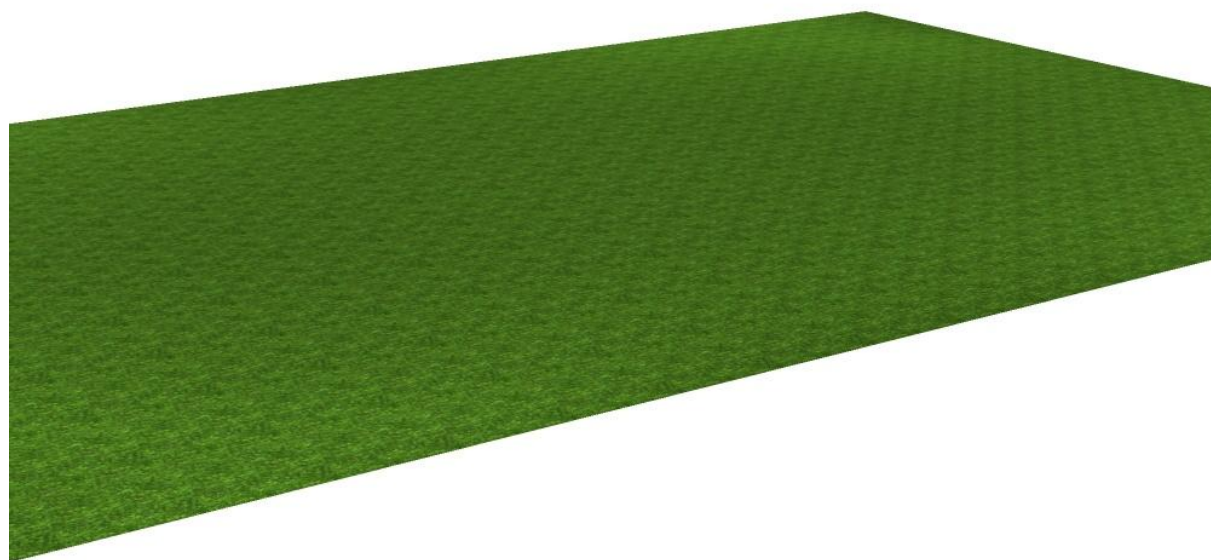
2) Η υπολογισμένη ισοδύναμη πυκνότητα φωτεινότητας πέπλου του περιβάλλοντος βασίζεται στην προϋπόθεση μιας ολικά διάχυτης ανάκλασης του περιβάλλοντος (κατά το EN 12464-2).

ΔΗΜΟΣ ΛΕΣΒΟΥ

ΕΛ. ΒΕΝΙΖΕΛΟΥ - ΜΥΤΙΛΗΝΗ

Υπεύθυνος επεξεργασίας ΤΖΙΤΖΙΝΑΣ ΚΩΝ/ΝΟΣ
Τηλέφωνο 22523-50540
Φαξ
e-Mail kostzin@yahoo.gr

**ΚΑΤΑΣΚΕΥΗ ΓΗΠΕΔΟΥ 8Χ8 ΣΤΟΥΣ "ΠΥΡΓΟΥΣ ΘΕΡΜΗΣ" ΤΟΥ ΔΗΜΟΥ ΛΕΣΒΟΥ /
Προοπτικό σχέδιο 3 διαστάσεων**

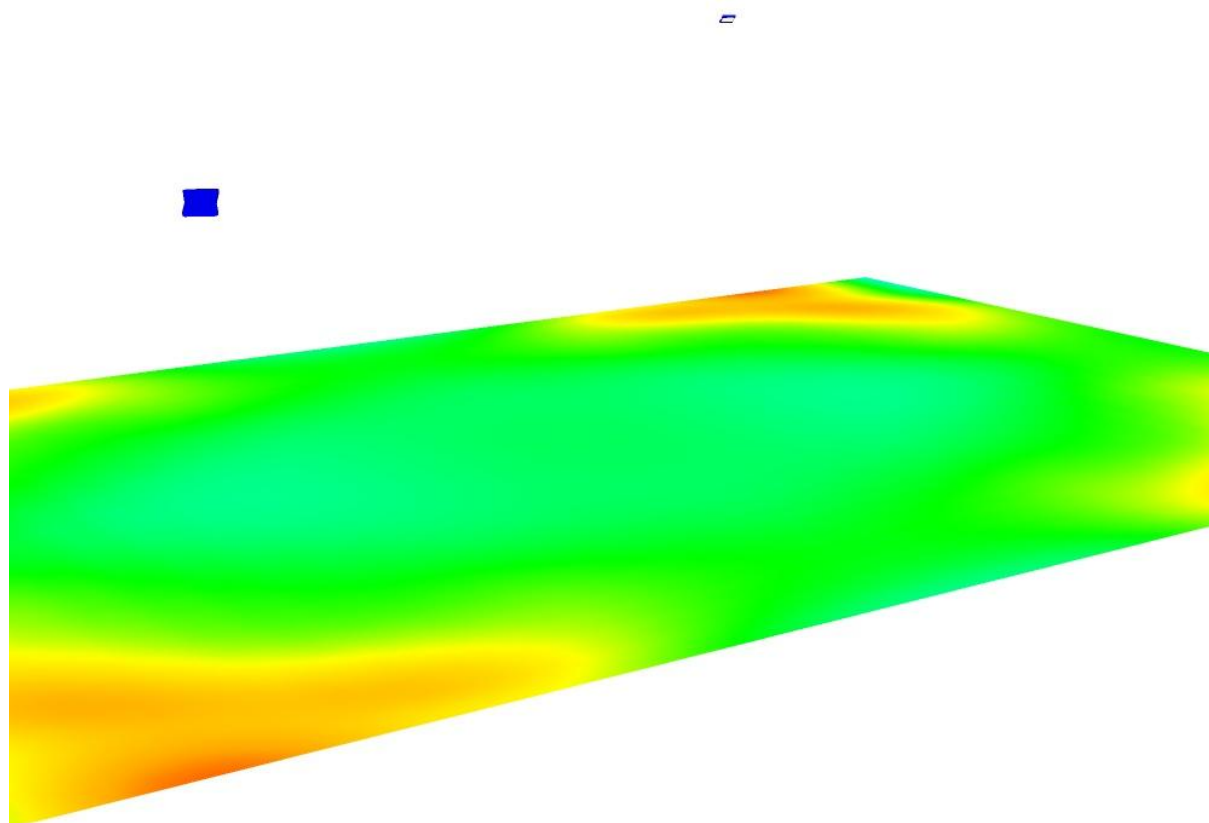


ΔΗΜΟΣ ΛΕΣΒΟΥ

ΕΛ. ΒΕΝΙΖΕΛΟΥ - ΜΥΤΙΛΗΝΗ

Υπεύθυνος επεξεργασίας ΤΖΙΤΖΙΝΑΣ ΚΩΝ/ΝΟΣ
Τηλέφωνο 22523-50540
Φαξ
e-Mail kostzin@yahoo.gr

**ΚΑΤΑΣΚΕΥΗ ΓΗΠΕΔΟΥ 8Χ8 ΣΤΟΥΣ "ΠΥΡΓΟΥΣ ΘΕΡΜΗΣ" ΤΟΥ ΔΗΜΟΥ ΛΕΣΒΟΥ /
Λάθος χρώματα προοπτικού σχεδίου**



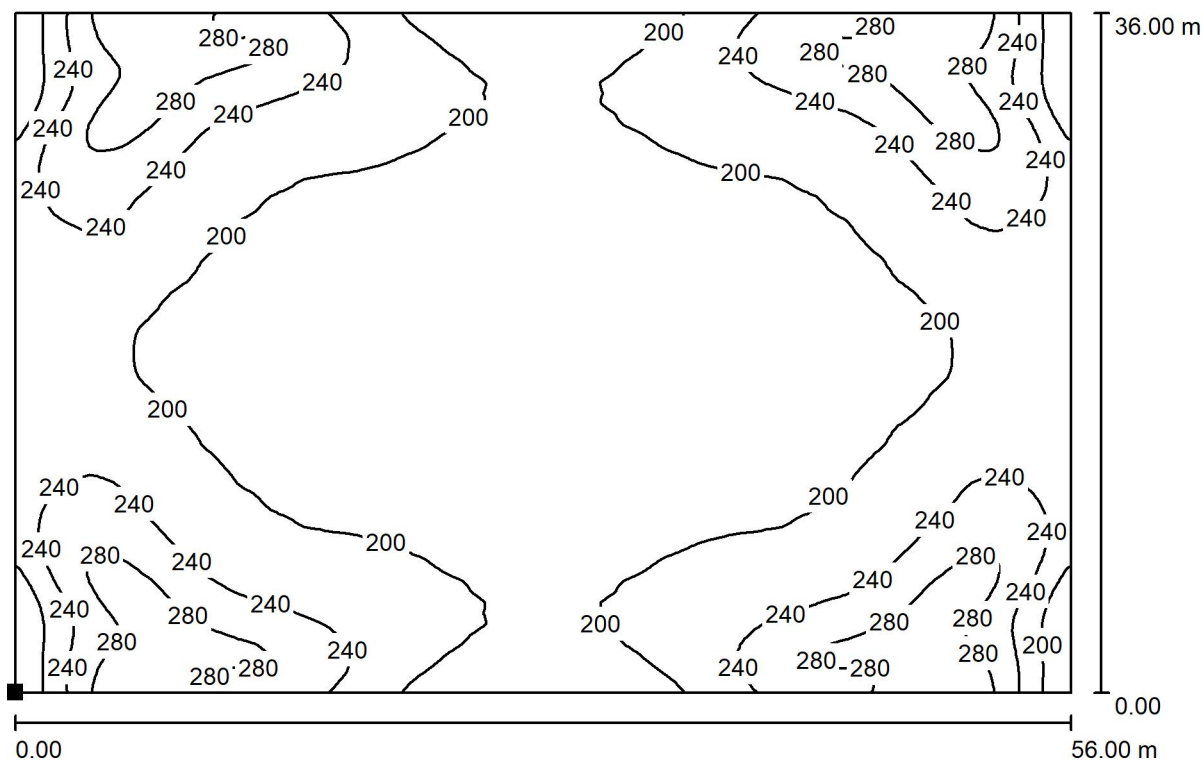
0 50 100 150 200 250 300 350 400 lx

ΔΗΜΟΣ ΛΕΣΒΟΥ

ΕΛ. ΒΕΝΙΖΕΛΟΥ - ΜΥΤΙΛΗΝΗ

Υπεύθυνος επεξεργασίας ΤΖΙΤΖΙΝΑΣ ΚΩΝ/ΝΟΣ
Τηλέφωνο 22523-50540
Φαξ
e-Mail kostzin@yahoo.gr

ΚΑΤΑΣΚΕΥΗ ΓΗΠΕΔΟΥ 8Χ8 ΣΤΟΥΣ "ΠΥΡΓΟΥΣ ΘΕΡΜΗΣ" ΤΟΥ ΔΗΜΟΥ ΛΕΣΒΟΥ /
Στοιχείο δαπέδου 1 / Επιφάνεια 1 / Ισοδύναμες γραμμές (E)



Τιμές σε Lux, Κλίμακα 1 : 401

Θέση της επιφανείας στο εξωτερικό
σκηνικό:
Επιλεγμένο σημείο:
(2.250 m, 2.000 m, 0.000 m)



Κάνναβος: 128 x 128 Σημεία

E_m [lx]
214

E_{min} [lx]
161

E_{max} [lx]
319

E_{min} / E_m
0.753

E_{min} / E_{max}
0.505

ΔΗΜΟΣ ΛΕΣΒΟΥ

ΕΛ. ΒΕΝΙΖΕΛΟΥ - ΜΥΤΙΛΗΝΗ

Υπεύθυνος επεξεργασίας

Τηλέφωνο

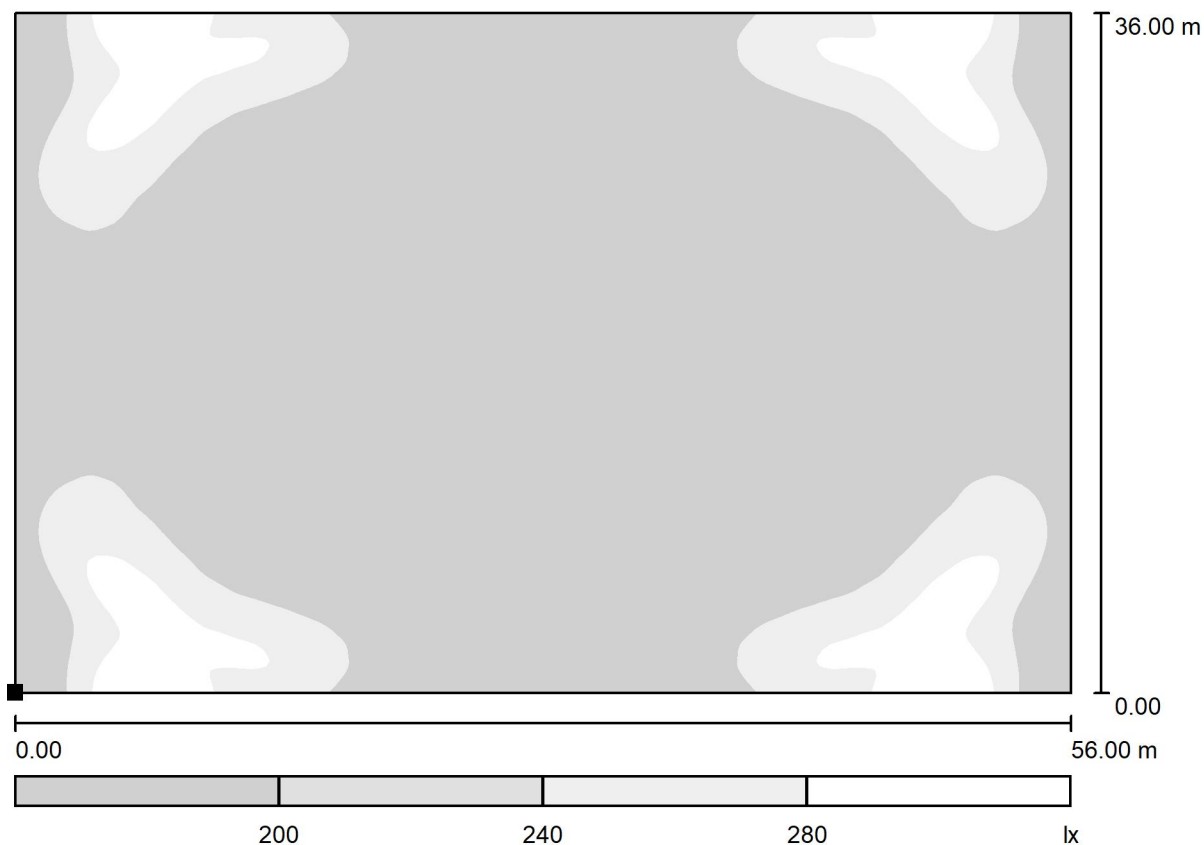
Φαξ

e-Mail

ΤΖΙΤΖΙΝΑΣ ΚΩΝ/ΝΟΣ

22523-50540

kostzin@yahoo.gr

**ΚΑΤΑΣΚΕΥΗ ΓΗΠΕΔΟΥ 8Χ8 ΣΤΟΥΣ "ΠΥΡΓΟΥΣ ΘΕΡΜΗΣ" ΤΟΥ ΔΗΜΟΥ ΛΕΣΒΟΥ /
Στοιχείο δαπέδου 1 / Επιφάνεια 1 / Αποχρώσεις γκρι (Ε)**

Κλίμακα 1 : 401

Θέση της επιφανείας στο εξωτερικό
σκηνικό:Επιλεγμένο σημείο:
(2.250 m, 2.000 m, 0.000 m)

Κάνναβος: 128 x 128 Σημεία

 E_m [lx]
214 E_{min} [lx]
161 E_{max} [lx]
319 E_{min} / E_m
0.753 E_{min} / E_{max}
0.505

ΔΗΜΟΣ ΛΕΣΒΟΥ

ΕΛ. ΒΕΝΙΖΕΛΟΥ - ΜΥΤΙΛΗΝΗ

Υπεύθυνος επεξεργασίας

Τηλέφωνο

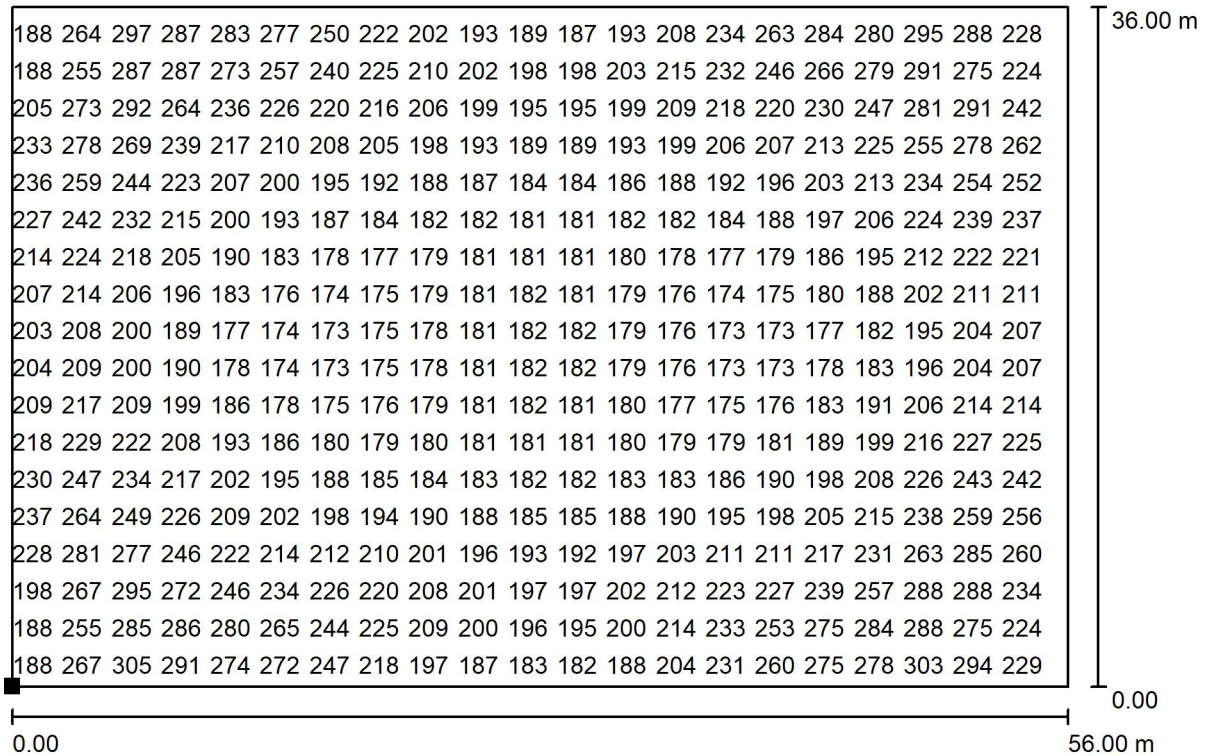
Φαξ

e-Mail

ΤΖΙΤΖΙΝΑΣ ΚΩΝ/ΝΟΣ

22523-50540

kostzin@yahoo.gr

**ΚΑΤΑΣΚΕΥΗ ΓΗΠΕΔΟΥ 8Χ8 ΣΤΟΥΣ "ΠΥΡΓΟΥΣ ΘΕΡΜΗΣ" ΤΟΥ ΔΗΜΟΥ ΛΕΣΒΟΥ /
Στοιχείο δαπέδου 1 / Επιφάνεια 1 / Γραφική παράσταση τιμών (E)**

Τιμές σε Lux, Κλίμακα 1 : 401

Δεν μπορούν να παρασταθούν όλες οι υπολογισμένες τιμές.

Θέση της επιφανείας στο εξωτερικό
σκηνικό:

Επιλεγμένο σημείο:

(2.250 m, 2.000 m, 0.000 m)



Κάνναβος: 128 x 128 Σημεία

 E_m [lx]
214 E_{min} [lx]
161 E_{max} [lx]
319 E_{min} / E_m
0.753 E_{min} / E_{max}
0.505