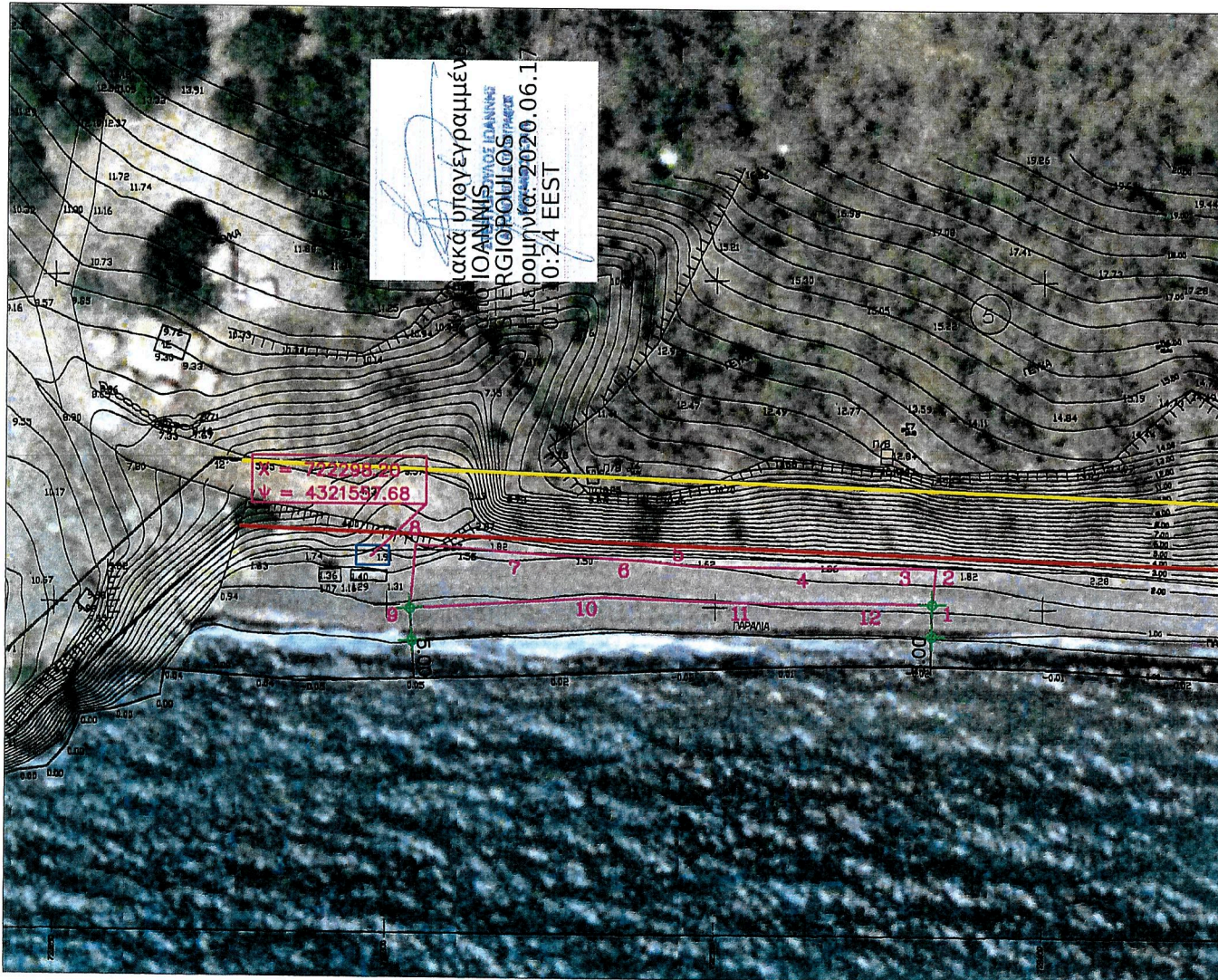


Δ.Ε.ΜΥΤΤΙΑΗΝΗΣ  
ΚΟΙΝ.ΛΟΤΤΡΩΝ  
ΘΕΣΗ ΧΑΡΑΜΙΔΑ-ΝΗΣΕΛΙ

ΚΛΙΜΑΚΑ: 1:1.000

ΔΗΜΟΠΡΑΣΙΑ ΚΑΝΤΙΝΑ-ΣΕΤ ΟΜΠΡΕΛΩΝ

ΕΠΕΞΕΤΗΣ  
ΓΕΩΡΓΙΑ ΧΑΦΤΑ  
ΤΟΠΟΓΡΑΦΟΣ ΜΗΧ. ΤΕ  
ΤΕΧΝΙΚΗ ΥΠΗΡΕΣΙΑ  
ΔΗΜΟΥ ΜΥΤΤΙΑΗΝΗΣ



Υπόμνημα

- Γραμ. Αιγιαλού
- Γραμ. Παραλίας
- Περ. Παρακώρησης
- Γραμ. Παλ. Αιγιαλού

ΕΜΒΑΔΟΜΕΤΡΗΣΗ ΣΕΤ ΟΜΠΡΕΛΩΝ

Με τη βοήθεια των ορθογωνικών συντεταγμένων των κορυφών του

ΣΗΜΕΙΟ	X	Y	ΜΗΚΟΣ
1	722382.86	4321550.76	5.44
2	722383.43	4321556.17	2.49
3	722380.95	4321556.29	15.85
4	722365.10	4321556.24	18.19
5	722346.91	4321556.38	8.78
6	722338.17	4321557.25	16.35
7	722321.85	4321558.18	17.41
8	722304.49	4321559.45	9.77
9	722303.65	4321549.71	29.38
10	722332.97	4321551.56	23.92
11	722356.88	4321550.78	13.64
12	722370.51	4321550.97	12.35
1	722382.86	4321550.76	

E = 500.68 μ2